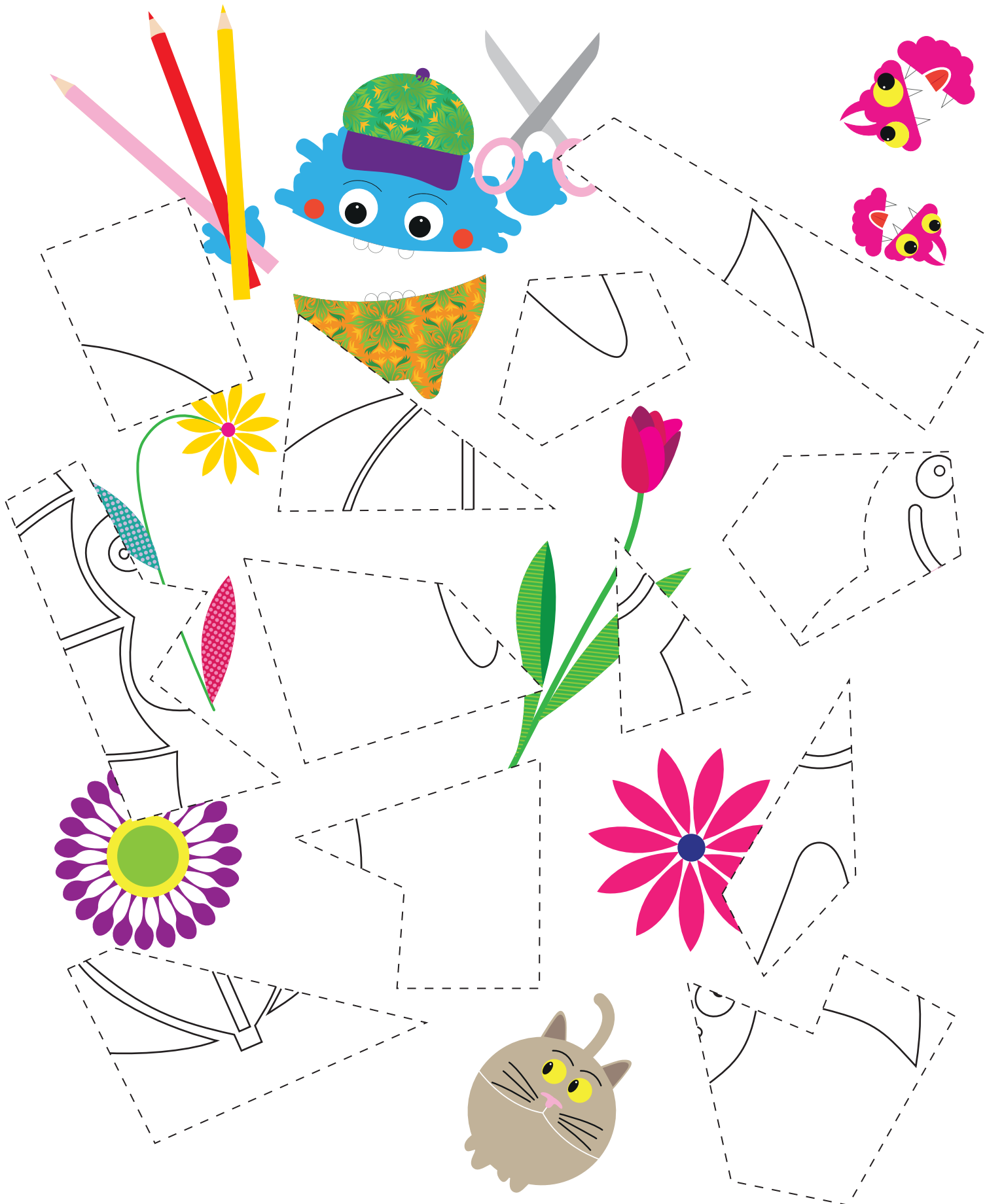
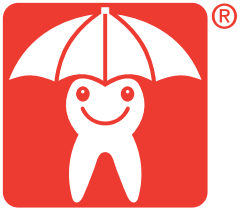


Zahnfreundliches Puzzle

Schneide die Teile aus und füge sie zu einem Bild zusammen.

Wenn du sie auf einem Blatt aufklebst, kannst du das Bild anschliessend anmalen.





Komentar: Zahnfreundliches Puzzle

Variante 1

→ für die 2. Klasse

Vorbereitung:

Wir empfehlen Ihnen einen Klassensatz von 8 - 10 Puzzles herzustellen. Kopieren und laminieren Sie dazu das Arbeitsblatt und schneiden Sie die einzelnen Teile aus.

Aufgabenstellung:

Geben Sie den Schülerinnen und Schülern (Gruppe von 2 - 4 Kindern) die Puzzle-Teile in einem Couvert. Die Gruppen können das Zahnmännchen-Puzzle nun gemeinsam zusammensetzen.

Lernziel:

Das Zahnmännchen bleibt besser im Gedächtnis, da die Kinder aktiv mit dem Zahnmännchen gearbeitet haben.

Variante 2

→ für die 3. Klasse

Vorbereitung:

Kopieren Sie das Arbeitsblatt für jedes Kind einmal.

Aufgabenstellung:

Die Kinder schneiden die Puzzle-Teile selbständig aus und setzen das Zahnmännchen anschliessend zusammen. Das Puzzle kann danach auf ein A4-Papier aufgeklebt und nach Wunsch ausgemalt werden.

Lernziel:

Das Zahnmännchen bleibt besser im Gedächtnis, da die Kinder aktiv mit dem Zahnmännchen gearbeitet haben. Ausserdem wird die Motorik und das Formen-Denken gefördert.

